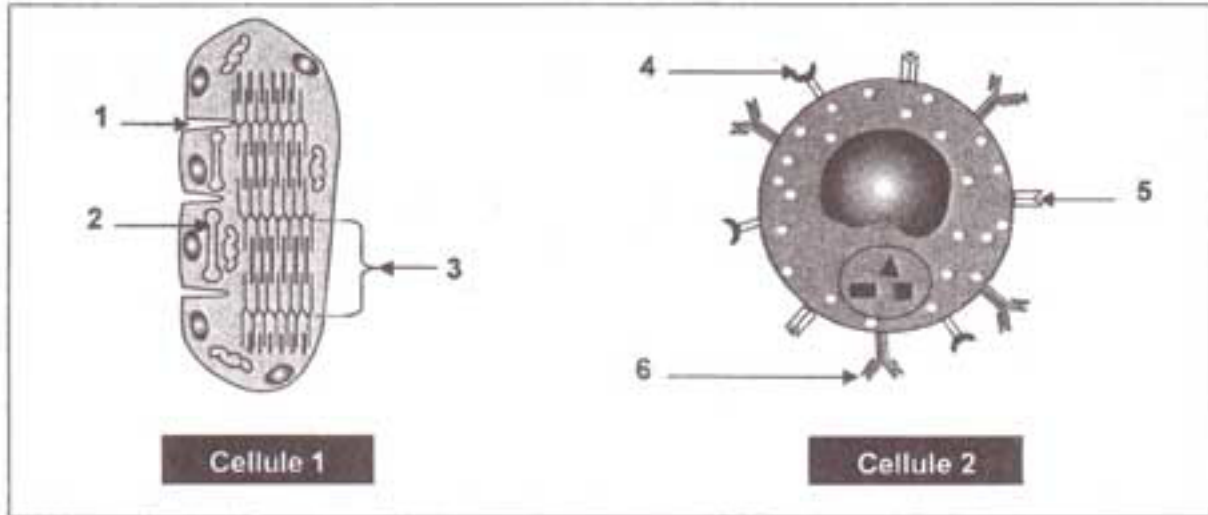


8) Les organes homologues des espèces apparentées présentent :

- a- la même forme.
- b- la même adaptation.
- c- le même plan d'organisation.
- d- le même degré de complexification.

II- QROC (4 points)

Le document 1 représente deux schémas simplifiés de deux types de cellules humaines spécialisées.



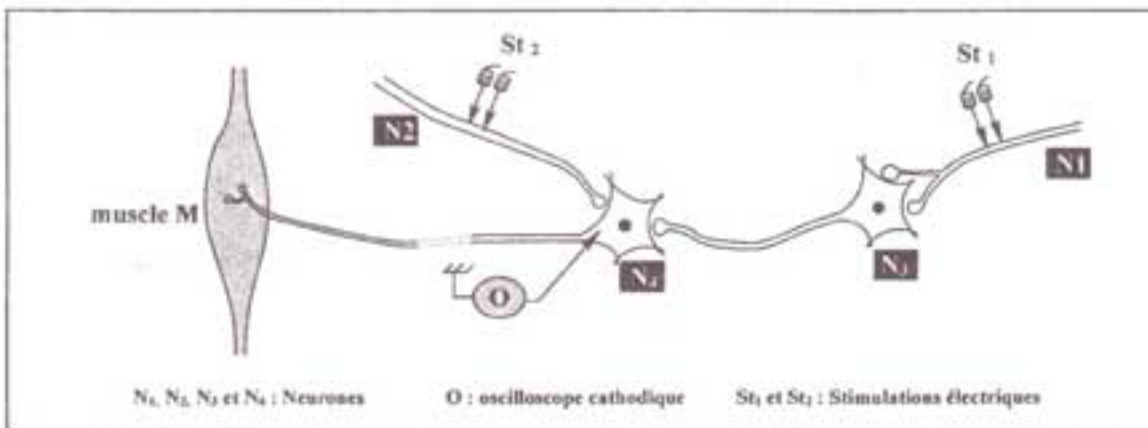
Document 1

- 1) Légendez ces deux schémas en reportant les numéros des flèches de 1 à 6 sur votre copie.
- 2) Identifiez les cellules 1 et 2.
- 3) Expliquez le fonctionnement des deux cellules 1 et 2 en rapport avec leurs particularités structurales.

DEUXIEME PARTIE (12 points)

I- Neurophysiologie (3 points)

On se propose d'étudier le mécanisme de la transmission du message nerveux à travers les synapses. Pour cela on réalise deux expériences en utilisant le dispositif expérimental représenté dans le document 2.



Document 2

Expérience 1 :

On porte une stimulation efficace St_1 au niveau de l'axone du neurone N_1 . Le tracé du document 3 représente l'enregistrement obtenu au niveau de l'oscilloscope O.