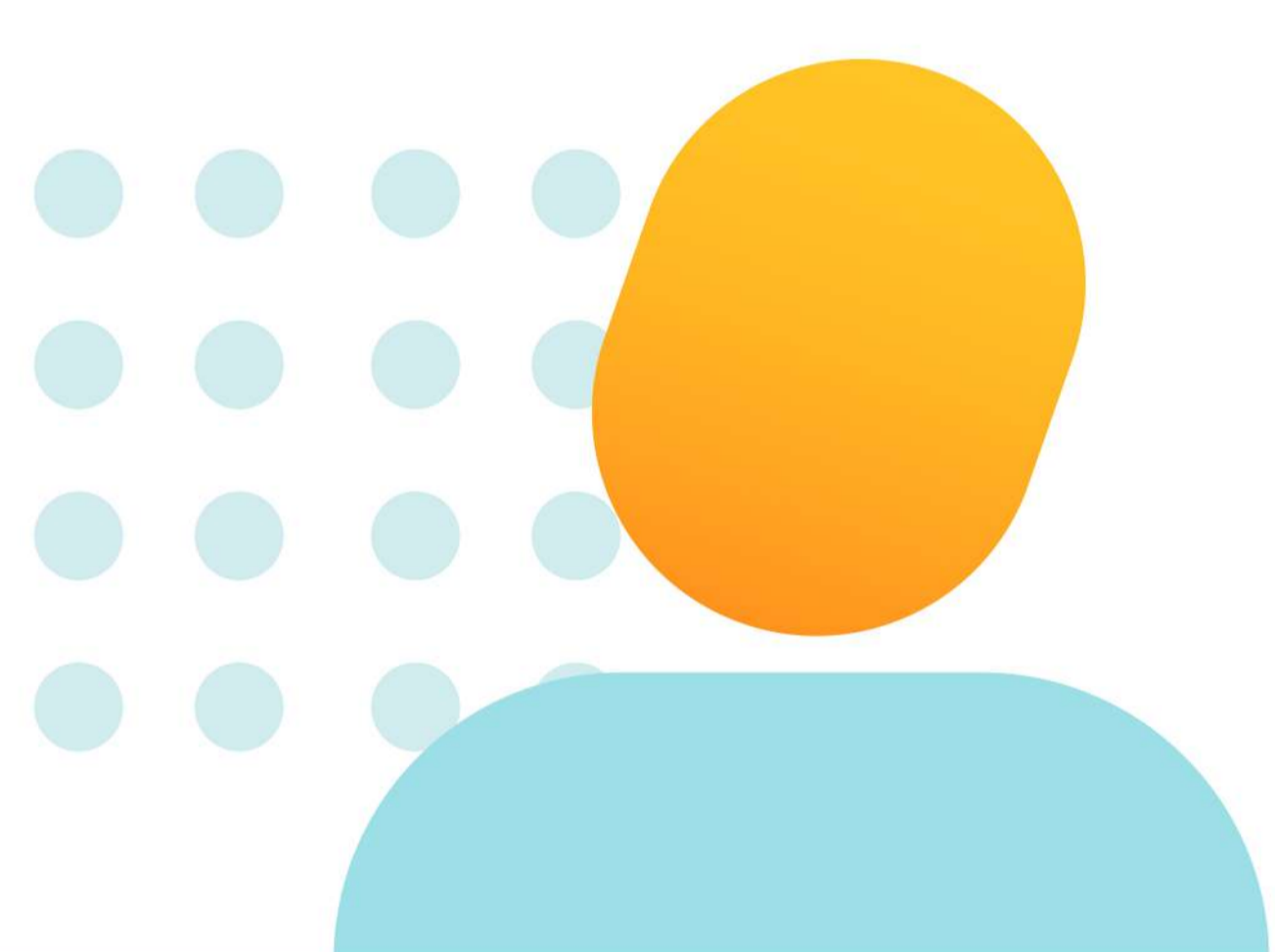


PROBLÈME DE HARCÈLEMENT ?

Comment savoir si votre
enfant est visé

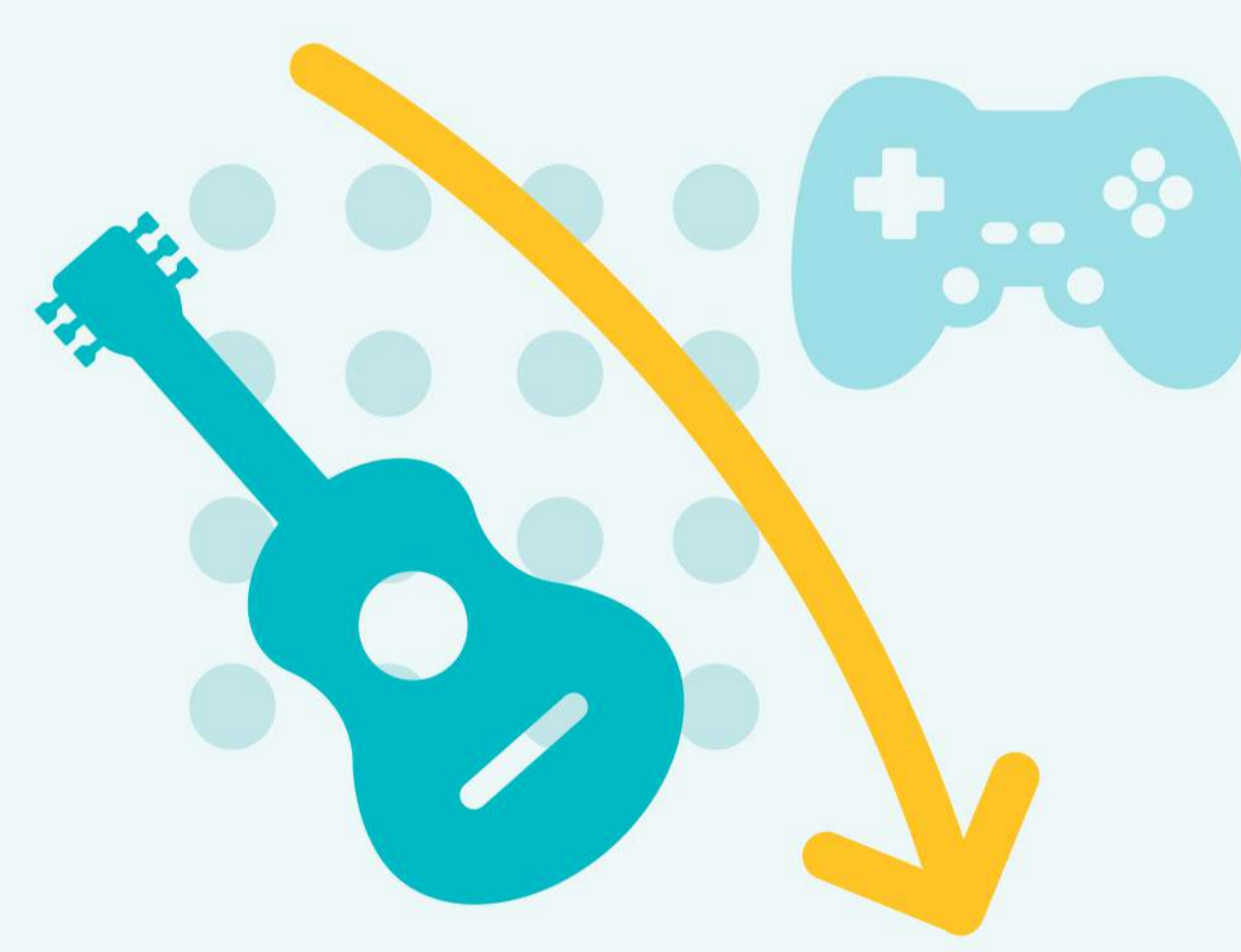


**Votre enfant est victime
de cyberharcèlement ?
Apprenez à repérer les signes :**



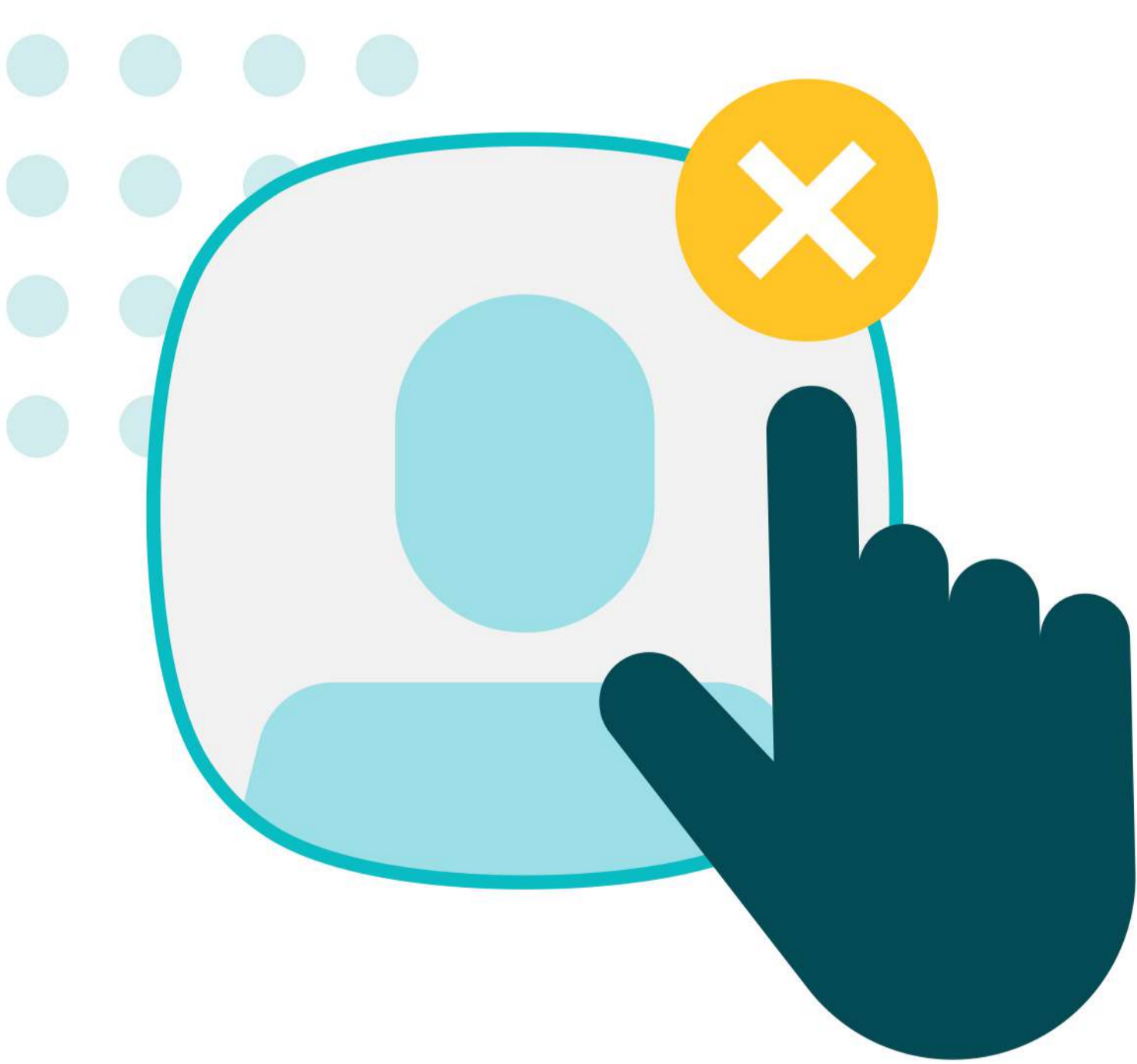
Changements d'apparence

Perte soudaine d'intérêt
pour toute activité



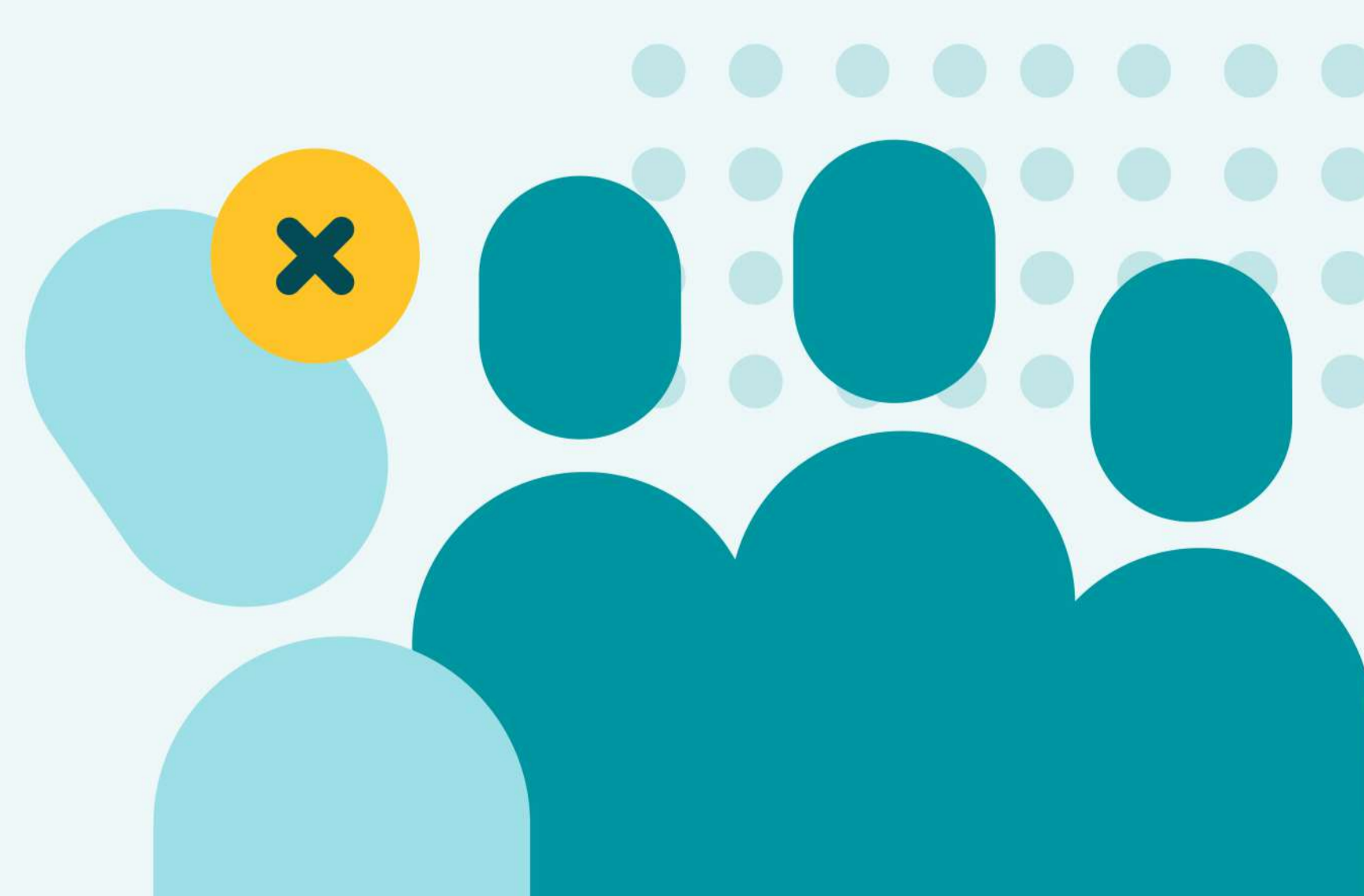
Nervosité, sautes d'humeur
et réponses brusques

Prétexte d'une maladie
pour éviter d'aller à l'école



Suppression du profil
sur les réseaux sociaux

Repli social



Pour toutes les dernières actualités, rendez-vous sur
www.eset.com/fr